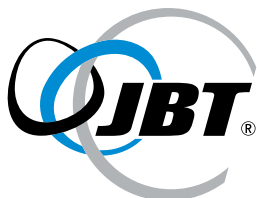


Signature-Serie mit Raffer

DEUTSCH



Vielseitigkeit, Zuverlässigkeit.



STRONGER TOGETHER

TIPPER TIE™

Signature-Serie mit Raffer



Produktvorteile

Tipper Ties Edelstahl-Clipmaschinen der Signature-Serie mit Raffer ermöglichen den Verschluss und das Abschneiden von Beuteln und Därmen in einem Arbeitsgang für eine Vielzahl von Nahrungsmittelprodukten, wie z. B. Fleisch, Käse und Geflügelprodukte.

Diese Clipmaschinen mit Rafferauslösung sind für eine breite Palette von Produkten geeignet, von kleinen Geflügelverpackungen bis hin zu Faser-, Collagen-, Kunststoff- und dicken Tierdärmen. In einem einzigen, reibungslosen Arbeitsgang bringt der Bediener einen haltbaren und sicheren Verschluss an.

Bei vertikaler oder horizontaler Montage gewährleistet die Signature--Baureihe mit Rafferauslösung folgende Funktionen:

- Raffen und Formen (Entleeren) des Beutelrestes
- Anbringen einer sicheren Abdichtung
- Abschneiden des überschüssigen Beutelrestes am Produkt (nicht bei Modellen ohne Messer)

Eine Vielzahl von Standard-Funktionen bietet zusätzlichen Mehrwert, darunter z. B. ein Luftfilterregler für weniger Wartungsaufwand und Spulenclips für geringeren Nachladebedarf.

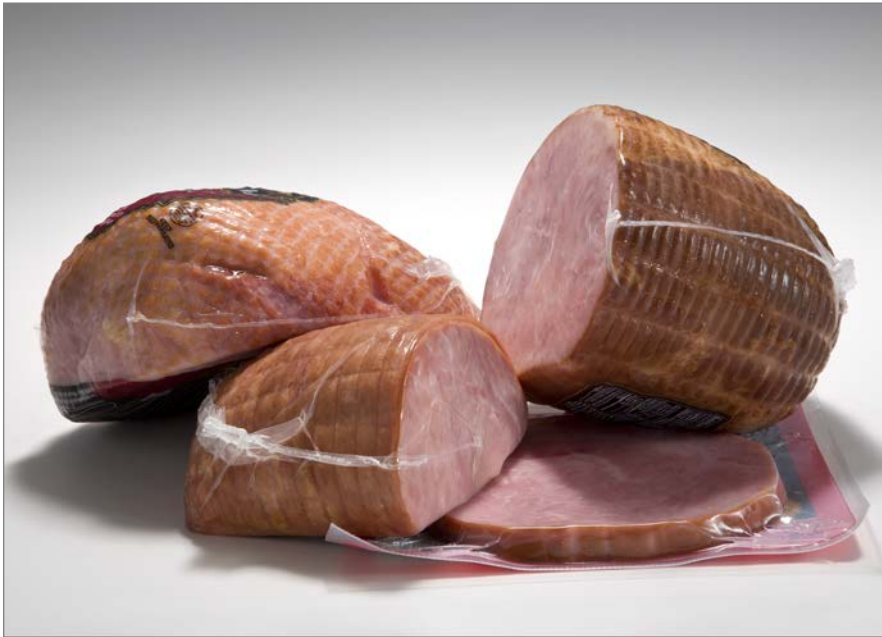
Eine einfache, kostengünstige Lösung für Ihren Clipprozess finden Sie in der Signature-Serie mit Raffer.

Anwendungen

- Wursthüllen, Beutel und Netze
- Wurst, Fleisch und Geflügelprodukte
- Lebende Fische
- Flüssigkeiten, Suppen
- Große Produkte, wie ganze Truthähne oder andere Fleischerzeugnisse
- Faser-, Collagen- oder Kunststoffdärme.

Technologie

- Konstruktion aus Edelstahl / rostfreiem Material
- Konstruktion gemäß AMI-Standards
- Luftbetrieben
- Exakte Steuerung des Clipverschluss-Drucks
- Minimaler Aufwand zur Wartung der Maschine
- Vielzahl an verfügbaren Clipgrößen
- Vertikale und horizontale Modelle erhältlich
- Einfache Integration in bestehende Produktionslinien



Die Clipmaschinen der Serien 100 und 400 sind mit einem motorbetriebenen Schneidmesser zum reibungslosen Abschneiden des Beutelrestes (nur Modelle mit Messer) und mit einer einstellbaren Hubbegrenzung ausgerüstet, die dem Bediener die Möglichkeit gibt, den Clip fester oder lockerer einzustellen.

In nur einem Arbeitsgang verschließen sie mittelgroße Beutel für eine Vielzahl von Nahrungsmittelprodukten, wie beispielsweise Fleisch, Geflügel und Käse, sowie eine breite Palette an Non-Food-Produkten.

Serie 100

Die Modelle SC187L und SC187LNK sind vertikal montierte, pneumatische Clipmaschinen. SC187LNK ist ein Modell ohne Messer. Die Modelle SF187L und SF187LNK werden horizontal montiert. SF187LNK ist ein Modell ohne Messer. Clipmaschinen der Serie 100 können mit Riegel- oder Spulenclips genutzt werden. Alle Modelle verwenden Clips der Serie 100.

Serie 400

Die Serie 400 ist für den Betrieb mit Riegelclips konzipiert. Für die meisten Modelle ist ein Optionsset erhältlich, um die Riegelclip-Einheit auf Spulenclips umzurüsten.

Das Modell SC487 ist eine vertikal montierte, pneumatisch betriebene Clipmaschine. Es sind Modelle mit Rechts- oder Linkshandbedienung erhältlich. SC487LNK ist ein Modell mit Linkshandbedienung mit einer Option ohne Messer.

Modell SF487L ist eine horizontale Clipmaschine. SF487LNK ist ein Modell mit Linkshandbedienung mit einer Option ohne Messer.

Clips in Premium-Qualität

Qualitativ hochwertige Clips sind für den einwandfreien Clipverschluss von wesentlicher Bedeutung. TIPPER TIE Clips werden aus einer speziellen Aluminium-Legierung anhand von anspruchsvollen Spezifikationen gefertigt, die die der allgemeinen Drahtindustrie übertreffen. Die Abmessungen aller TIPPER TIE Clips liegen innerhalb sehr enger Toleranzen, so dass jederzeit ein perfekter Verschluss gewährleistet ist. Zudem sind die freien Clipenden abgerundet und geschmiert, um zu gewährleisten, dass beide Clipschenkel beim Raffan des Verpackungsmaterials gleichzeitig und gleichmäßig umgebogen werden. Das Resultat ist ein Clip, der jederzeit glatt und sicher schließt.



Technische Daten

Modellauswahl

	Raffer	Rollclip	Raffer, links, vertikal	Raffer, rechts, vertikal	Raffer links, horizontal	Kein Messer	Pneumatisches Messer	Riegelclip	Spule	Gewicht	FRL (Filter-Schmiervorrichtung)	Maschinenbezeichnung
Serie 100	✓	✓	✓		✓	✓	✓	✓	✓	✓	✓	SC187L, SC187LNK, SF187L, SF187LNK,
Serie 400	✓	✓	✓	✓	✓	✓	✓	✓		✓	✓	SF487L, SF487LNK, SC487L, SC487R, SC487LNK, SPR463L

Spezifikationen: Serie 100

SC187L/LNK

7,9 Liter pro Zyklus bei 5,5 Bar
 80-90 PSI (5,5-6,2 Bar)
 Riegelclips der Serie 100
 H 711 mm (28")
 B 178 mm (7")
 L 292 mm (11,5")
 Maschinengewicht: 24,9 kg (55 lbs)
 Versandgewicht: 34,0 kg (75 lbs)

SF187L/LNK

7,9 Liter pro Zyklus bei 5,5 Bar
 80-90 PSI (5,5-6,2 Bar)
 Riegelclips der Serie 100
 648 mm (25,5")
 406 mm (16")
 610 mm (24")
 Maschinengewicht: 18,2 kg (40 lbs)
 Versandgewicht: 22,7 kg (50 lbs)

Spezifikationen: Serie 400

SC487L/R LNK/RNK

7,9 Liter pro Zyklus bei 5,5 Bar
 80-90 PSI (5,5-6,2 Bar)
 Riegelclips der Serie 400G
 711 mm (28")
 178 mm (7")
 292 mm (11,5")
 Maschinengewicht: 23,6 kg (52 lbs)
 Versandgewicht: 29,0 kg (64 lbs)

SF487L/LNK

7,9 Liter pro Zyklus bei 5,5 Bar
 80-90 PSI (5,5-6,2 Bar)
 Riegelclips der Serie 400G (Spuleneinheit als Option)
 648 mm (25,5")
 406 mm (16")
 610 mm (24")
 Maschinengewicht: 18,2 kg (40 lbs)
 Maschinengewicht: 22,7 kg (50 lbs)

TIPPER TIE Inc.
 2000 Lufkin Road
 Apex, NC 27539 USA
 Tel. +1 919 362 8811
 Fax +1 919 362 4839
 infoUS@tippertie.com

TIPPER TIE TECHNOPACK GmbH
 Wilhelm-Bergner-Str. 9a
 21509 Glinde/Deutschland
 Tel. +49 40 72 77 04 0
 Fax +49 40 72 77 04 100
 infoDE@tippertie.com



TIPPER TIE™