

Гибкость, снижение расходов.



STRONGER TOGETHER

TIPPER TIE™

Автоматизированные высокоскоростные двойные клипсаторы

Универсальная машина

Автоматизированные двойные клипсаторы серии RS являются результатом постоянной концентрации фирмы TIPPER TIE на потребностях клиентов. Серия RS, являющаяся лидером производительности в области упаковки мяса и птицы, была разработана для быстрого и эффективного изготовления любых продуктов большого калибра. Машины этой серии могут обрабатывать все известные оболочки и сетки, а также взаимодействовать со всеми имеющимися на рынках системами накачки. Другие области применения, например, молочная продукция и промышленные взрывчатые вещества, также обслуживаются машинами серии RS. Неизменно высокая производительность обеспечила множество удовлетворенных клиентов по всему свету.

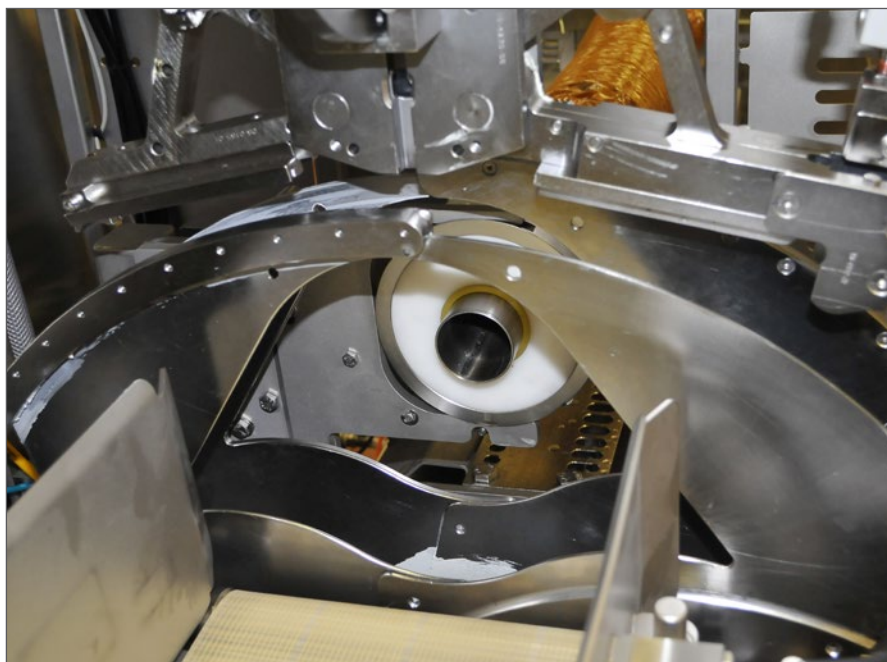
Технические особенности

Высокопрочная стабильная вытеснительная система является сердцем машины серии RS, которая может перерабатывать продукты различной прочности. Машины семейства RS превосходят другие системы, используемые в отрасли, в особенности при переработке плотных продуктов, например, кусков мускулов. Возможна переработка продуктов диаметром от 50 до 280 мм. Высокие скорости до 50 циклов в режиме старт-стоп, в комбинации с надежной системой закрывания клипс создают бесспорные преимущества в производительности. Эти превосходные качества серии клипсов ZR400 могут стать основой для дальнейшего производственного процесса.

Интуитивно понятные органы управления позволяют производить быструю наладку перед каждым циклом производства. Продукты серии RS имеют конструкцию из высококачественной нержавеющей стали, снижающую трудоемкость чистки.

Демпфирование в конечных положениях позволяет достичь равномерного закрывания чувствительных оболочек.

Прецизионное заполнение с точным повторением длины достигается за счет продольных упоров для порционирования, используемых в серии RS. Это ведет



Все модели RS оборудованы высокопрочной, долговечной вытеснительной системой.

к повышенному выходу при резке и снижению дополнительной обработки, когда для дальнейшей переработки необходимо нарезать более одной порции.

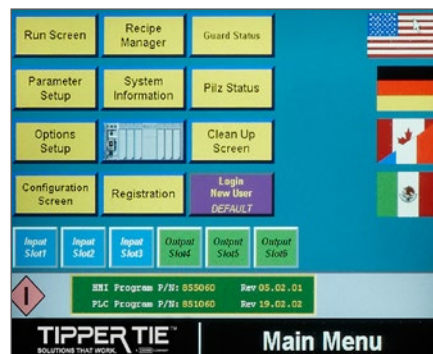
Органы управления

Все машины семейства RS оборудованы интуитивно понятными органами управления, обеспечивающими максимальное удобство в пользовании. Интерфейс с сенсорным экраном с продуманной системой цветовой поддержки обеспечивает простоту программирования и эксплуатации. Имеется возможность сохранения неограниченного количества рецептов, это обеспечивает быструю смену продукта в моделях семейства RS с органами управления Allen-Bradley.

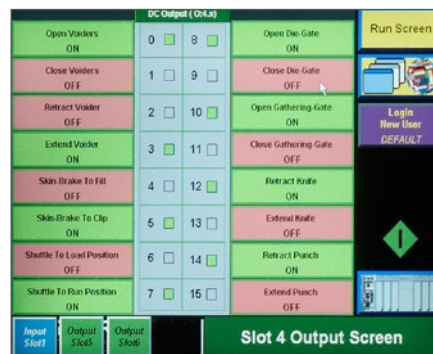
В случае необходимости система диагностики RS позволяет контролировать каждую отдельную рабочую операцию. Недвусмысленные сообщения, выводимые на экран, способствуют свободную коммуникацию с оператором.

Опции

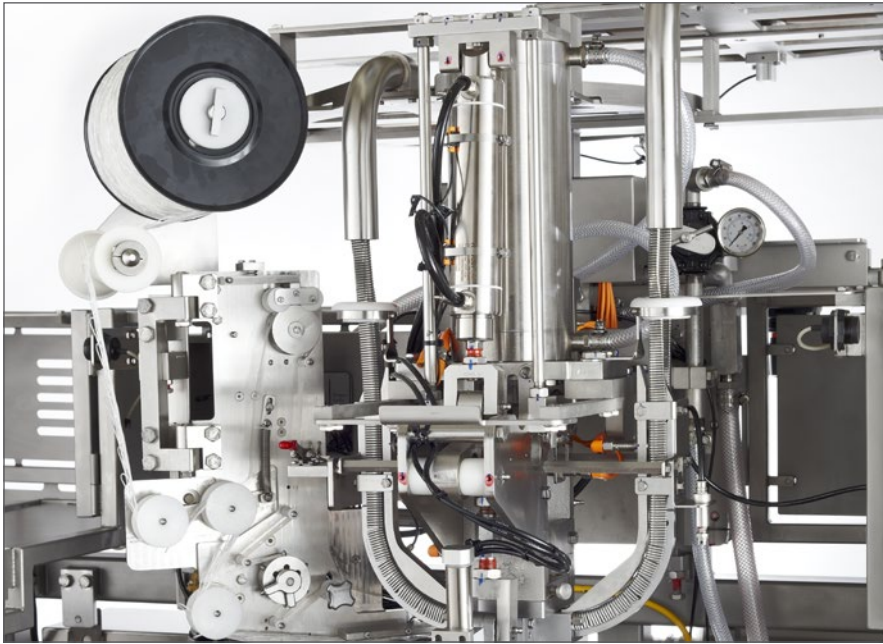
Во многих процессах продукт должен перемещаться в подвешенном состоянии. Для таких приложений имеются модели серии RS с петлеукладчиками, которые подвешивают



Органы управления с сенсорным экраном легки в понимании и управлении.



Инструменты диагностики для простого технического обслуживания.



Для максимальной гигиеничности продуктов питания машины TIPPER TIE полностью изготовлены из нержавеющей стали.

время клипсования. Установка спроектирована с возможностью переработки продуктов максимального веса. Петлеуладчик адаптирован для интеграции в существующий производственный процесс и размещается на левой стороне (вторая клипса) машины.

Машины с зеркальным расположением элементов позволяют одному оператору обслуживать несколько машин и таким образом значительно снизить затраты.

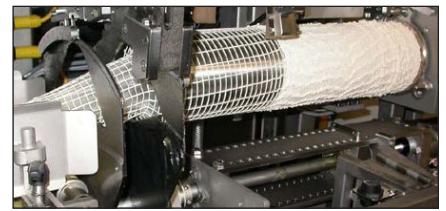
RS4204CM (Коллагеновый модуль) Некоторые изготовители желают придавать своим продуктам неповторимый внешний вид. Этого можно достичь, например, располагая на поверхности продукта привлекательные мотивы. TIPPER TIE предлагает модуль RS4204CM, с помощью которого упаковка мясных изделий в коллагеновые оболочки и эластичные сетки осуществляется в автоматическом режиме.

Система Slack Fill. Еще одной опцией является придание особой формы, например, D-образной или квадратной. Такая опция обеспечивается стандартной системой Slack Fill, предусмотренной для моделей серии RS. Плотная безвоздушная упаковка продуктов достигается с помощью доступной в качестве опции вакуумной системы RS.

Доступны трубки разного размера диаметром до 100 мм, это позволяет удовлетворить индивидуальные запросы любого заказчика.

Общий пакет

TIPPER TIE предлагает всю систему для упаковки с помощью клипс: машины, клипсы, петлеуладчики и этикетки. В комбинации со всемирной поддержкой и сервисом это позволяет нашим клиентам рассчитывать на многие часы надежной работы без сбоев.



Коллагеновый модуль.



Благодаря продуманному дизайну смена оболочки происходит легко и быстро. Шаг 1: Открыть.



Шаг 2: Надеть новую колбасную оболочку.



Шаг 3: Продолжить работу

Технические данные

Стандартные характеристики	RS4204	RS4204CM ¹ (коллагеновый модуль)	RS4204XL (экстра-широкий)
Скорость (тактов/мин., режим старт/стоп)	50	50	30
Минимальный диаметр колбасной оболочки (мм) ²	50	50	50
Максимальный диаметр колбасной оболочки (мм) ²	220	220	280
Максимальный диаметр трубки (мм)	100	100	100
Рыхлая набивка ³	✓	✓	✓
Порционный упор по длине (упорная лопасть)	✓	✓	✓
Доступные опции			
Органы управления Allen-Bradley	✓	✓	✓
Органы управления Mitsubishi	✓	--	--
Петлеукладчик (вторая клипса)	✓	✓	✓
Модуль горячего запечатывания (HS) ¹	✓	--	--
Вакуум	✓	✓	✓
Зеркальное управление справа (стандартно слева)	✓	✓	--

1) CM без модуля горячего запечатывания (HS).

2) В зависимости от материала колбасной оболочки.

3) Общее растяжение около 400 мм = рыхлая набивка и стандартное растяжение.

Спецификации	RS4204 & RS4204CM	RS4204XL
Ширина:	3410 мм (134")	3410 мм (134")
Глубина:	1120 мм (44")	1180 мм (44")
Высота:	1880 - 2130 мм (74 - 84")	2030 - 2290 мм (80 - 90")
Напряжение питания:	115 В пер. или 230 В пер. 50/60 Гц	208/240 В пер. однофазное
Защита:	15 А	15 А
Класс защиты:	IP65	IP65
Расход сжатого воздуха:	1 стандартный куб.фут (25 л) на установленную клипсу	1 стандартный куб.фут (25 л) на установленную клипсу
Давление воздуха:	6 - 7 бар (87 - 101 psi)	6 - 7 бар (87 - 101 psi)
Диапазон калибров:	50 - 220 мм (2 - 9")	50 - 280 мм (2 - 11")
Скорость:	до 50 порций/мин	до 30 порций/мин
Тип клипс:	серия ZR400	серия ZR400
Общее распирание:	381 мм (15")	381 мм (15")
Уровень шума: ¹	88 LpA [дБ(A)]	88 LpA [дБ(A)]
Вес:	1134 кг (2500 ф)	1224 кг (2700 ф)

1) Согласно EN ISO 11204.