



TIPPER TIE™

TTSealH

Heat-Seal & système d'attache



Performances élevées et coûts réduits pour les produits dans un emballage flexible

TIPPER TIE TTSealH Heat-Seal & système d'attache

Productive & rentable

Grâce aux longues années d'expérience en matière de développement de produits dans les technologies de clippage et de thermoscellage, la TTSealH de TIPPER TIE fournit des performances clés au profit des transformateurs de viande et des fabricants de produits chimiques, de confiseries et de produits laitiers. Ce système à la pointe de la technologie pour l'emballage de produits pompables augmente la productivité et réduit les coûts d'emballage pour les transformateurs qui cherchent à accroître leurs rendements au-delà des capacités des clippeuses d'établi ou des machines de fermeture semi-automatiques.

Points forts techniques

La TTSealH est conçue pour être compatible avec les modèles de clippeuses automatiques TT1512 et TT1815 de TIPPER TIE, et utilise des films économiques en bobines. Elle traite des films imprimés ou vierges ainsi que la plupart des films plats, monocouches et multicouches, y compris les films en polyester, mylar ou revêtus d'aluminium. Cette machine traite des bobines de film d'un diamètre maximal de 355 millimètres et accepte les films plats d'une largeur maximale de 395 millimètres. Comparées aux boudins de boyau traditionnels, les bobines sont plus polyvalentes, et leurs avantages opérationnels pour les remplissages et clippages automatiques sont déterminants, avec des cycles de production plus longs et des temps d'arrêt plus courts. Un opérateur qualifié

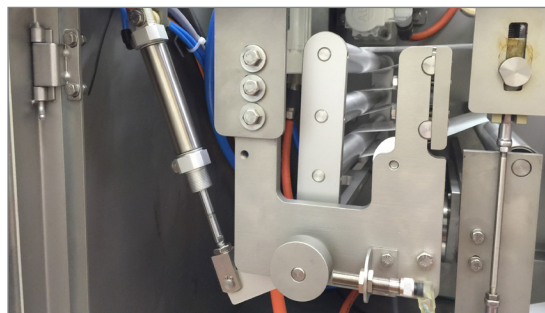
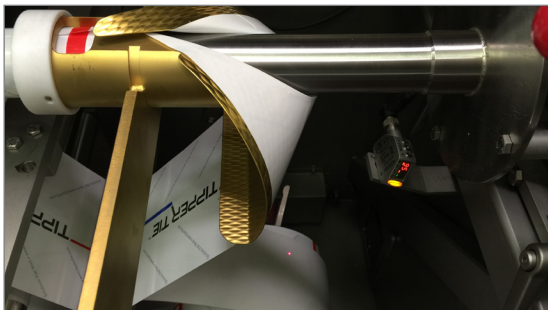
peut réaliser des changements en 10 minutes ou moins.

La TTSealH possède une capacité de thermoscellage de 30 mètres par minute, et produit des tubes en calibres de 20 millimètres à 120 millimètres. Ses recouvrements de sécurité robustes sont conçus pour assurer une protection hors du commun et résister aux rigueurs de tous les environnements opérationnels. Elle est également conforme aux normes USDA et CE.

Une commande de tampon intégrée permet au système TTSealH de démarrer avec ou sans tampon de film. Si aucun tampon n'est présent lorsque la commande « marche » est actionnée, le tampon défini par l'utilisateur sera créé et le clippage démarrera automatiquement.

Éléments de commande

La TTSealH est simple et facile à manier, en grande partie grâce aux commandes perfectionnées par écran tactile, qui sont intégrées à la clippeuse. Ce système hautement fonctionnel et efficace dispose d'une commande à un point pour le thermoscellage et la clippeuse en simultané, activable en plusieurs langues, permettant l'accès et la mémorisation rapides de centaines de recettes de produits. Les temps d'arrêt du système sont minimisés grâce aux messages d'erreurs graphiques alertant instantanément l'opérateur lors de la survenue d'une erreur, qui est clairement localisée en vue d'une solution rapide. Comme tout système TIPPER TIE, la TTSealH est conforme aux standards



industriels et aux normes d'hygiène, de sécurité et d'ergonomie.

Design hygiénique et maintenance

Ce système compact est composé d'acier inox et d'autres matériaux non corrosifs pour assurer une performance durable et sécurisée, à laquelle s'ajoute un nettoyage rapide et une maintenance optimisée. Les intervalles de maintenance s'affichent sur l'écran en vue d'un entretien régulier qui permet à la TTSealH de fonctionner avec une efficacité maximale. La fonction des servocommandes de pointe est d'améliorer la fiabilité de la machine et de veiller à une extrême précision des opérations. Lors de la survenue d'une erreur machine, un système intégré de contrôle de sécurité, qui surveille le processus, arrête la ligne.

Options & accessoires

Un système de codage à jet d'encre peut être ajouté pour imprimer des informations importantes, telles que les noms de produit, les dates de péremption et les codes produits.

Système à fournisseur unique

Le système complet – TTSealH, double clip-peuse et clips – en provenance d'un fabricant unique garantit une production sans erreurs et augmente la sécurité. L'alliage, le profil et la précision des dimensions font des clips TIPPER TIE le standard de l'industrie pour des emballages sûrs. Les produits peuvent être étiquetés individuellement avec différents types

de marquage. Des clips colorés ou estampés sont d'excellents moyens d'identification des produits.

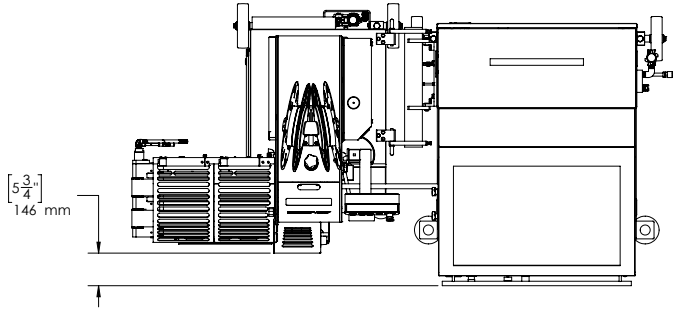
Applications

- Produits alimentaires pompables à viscosité moyenne
- Matériau thermoscellable en bobine

Valeur pour le client

- Un opérateur unique réduit les coûts de main-d'œuvre
- Frais d'emballage réduits avec des films en bobines économiques
- Cycles de production plus longs avec un diamètre de bobine de film maximal de 355 mm
- Temps de changement de 10 minutes ou moins pour un opérateur qualifié
- Accès rapide et mémorisation de recettes de produits
- Une conception hygiénique et ergonomique permet un nettoyage et une maintenance rapides

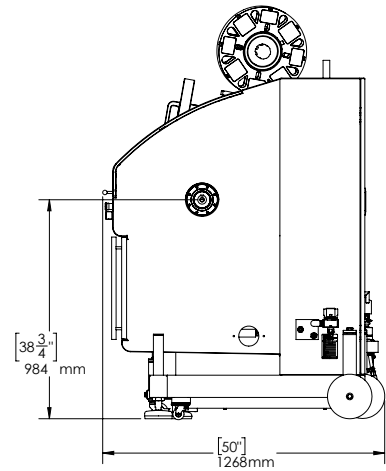
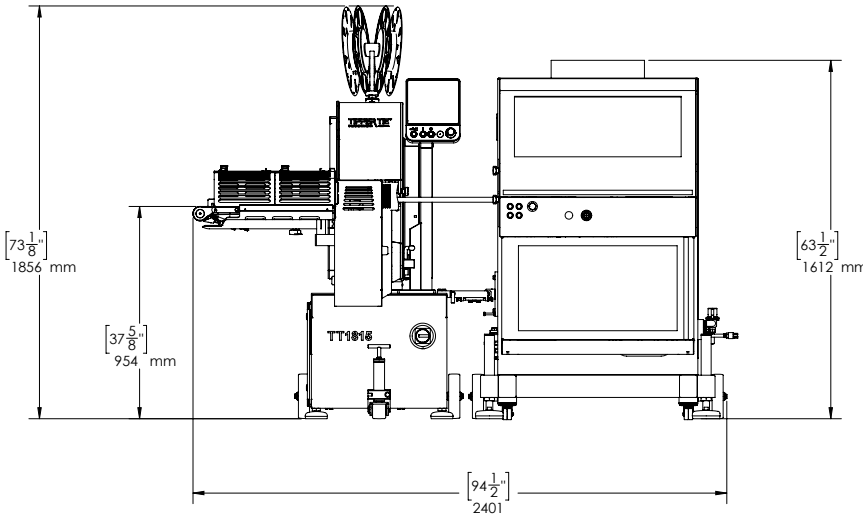
TIPPER TIE TTSealH Détails techniques



INFORMATION ONLY

TTSealH and TT1815

SYSTEM SHOWN IN THE LOWEST POSITION. THE SYSTEM HAS 165MM (6.5") OF VERTICAL ADJUSTMENT



	TTSealH
Largeur :	1160 mm (45,67")
Profondeur :	1215 mm (47,84")
Hauteur :	1612 mm (63,5")
Tension d'alimentation :	3x 400V/50Hz ou 60Hz
Consommation d'air :	25 SCFM / 0,7 m ³ /minute
Plage de calibrage :	20 - 120 mm (0,75 - 4,75")
Vitesse maximale du film :	30 mètres/minute
Film plat maximum :	395 mm
Diamètre maximal de la bobine :	355 mm
Poids*:	736 kg (1600 lbs)

* Le poids et les dimensions se rapportent à la machine TTSealH déballée sans clippeuse.

JBT PROTEIN PROCESSING

SECONDARY

BRINE PREPARATION | HOMOGENIZATION | INJECTION
 INJECTION & RETURN MILLING | MACERATION | MASSAGING | TENDERIZATION
 X-RAY TECHNOLOGY | AUTOMATED TRAY LOADING

FURTHER

WEIGHING | PORTIONING/TRIMMING | COATING | FRYING & FILTRATION | PROOFING
 COOKING | COOLING | CHILLING | FREEZING | REFRIGERATION | CLIPPING & PACKAGING
 SOLUTIONS | X-RAY TECHNOLOGY | HIGH-PRESSURE PROCESSING (HPP)

North America

TIPPER TIE, Inc.
 2000 Lufkin Road
 Apex, NC 27539 USA
 Tel. +1 919 362 8811
 Fax +1 919 362 4839
 TipperTie@jbt.com

Europe

TIPPER TIE TECHNOPACK GmbH
 Wilhelm-Bergner-Strasse 9a
 21509 Glinde/Germany
 Tel. +49 40 72 77 04 0
 Fax +49 40 72 77 04 100
 infoDE@jbt.com

Latin America

JBT
 Máq. Equip. Ind. Ltda.
 Av. Eng. Camilo Dinucci 4605
 14808-900 Araraquara
 São Paulo
 Brazil
 Phone +55 16 3301 2000
 latinamerica.info@jbt.com



We're with you, right down the line.™

tipperTie.com | jbt.com