



TIPPER TIE™

KDCMA

Clipeadora doble



Flexibilidad y alto rendimiento para una gran variedad de productos y tipos de embalaje.

TIPPER TIE Clipeadora Doble KDCMA

El Campo De Aplicación

La serie KDCMA es un modelo de máquina: Completamente automatizada. Componentes y accesorios básicos de éstas clipeadoras son de acero fino inoxidable e intercambiables. Modelos fácilmente optimizados para la aplicación requerida.

Las carcassas naturales, artificiales y de fibra en un rango de calibre de entre 25 – 120 mm se procesan como embutidos crudos, cocidos o escaldados para hacer porciones en forma de anillo, en cadena y en forma de barra. Estos embutidos salen de forma opcional en una bandeja o sobre distintas vías de rodillos. El freno móvil y regulable de la carcassa impide una carga excesiva de la carcassa y garantiza un llenado preciso en función de la porción.

La operación a través de un mando moderno con pantalla táctil cumple con todos los requisitos para permitir un empleo eficiente y con toda comodidad. Si se desea una operación muy sencilla, se puede ajustar del modo correspondiente el sistema de mando para la empresa artesanal (es decir, se puede cambiar el indicador con pantalla táctil para disponer de tan sólo unos pocos elementos de control y facilitar así la operación). Las máquinas se pueden girar y están equipadas con campanas que se pueden abrir ampliamente y permiten así una accesibilidad inmejorable a los diversos componentes durante la operación y limpieza. El área de trabajo se caracteriza por su disposición clara que se debe a una posición inclinada de 10 grados. Las piezas constructivas de acero fino inoxidable con superficies inclinadas y una construcción innovadora con placas de cierre de suspensión libre cumplen con las condiciones más exigentes de higiene.

Tecnología

Gracias al uso de cilindros de simple efecto en el área de cierre del clip, la máquina es más rápida y consume considerablemente menos aire. ¡Lo que ahorra dinero! Cuatro chapas de divisor – para puntas de salchicha perfectas, para el tratamiento de envoltorios de salchichas diversos en una gran variación de calibres. La tecnología es simple y robusta.

Mando

El manejo de la KDCMA se efectúa mediante la pantalla táctil con 50 programas almacenables que se pueden consultar. Este moderno sistema de mando con símbolos internacionalmente conocidos, presenta una cualidades insuperables en cuanto a la conveniencia, higiene y eficiencia. La superficie de operación contiene las funciones: contador de paradas, porciones por minuto, menú de configuración del sistema, menú interruptor de la máquina, protocolo de errores, menú de ajustes de producción, posición de errores, prueba de lazo, prueba de etiqueta, indicador de la puesta en marcha de la embutidora.

Servicio Sencillo

El mantenimiento y el servicio de la máquina clipeadora KDCMA son sumamente sencillos de realizar. Las válvulas son de fácil mantenimiento y están colocadas sobre un listón desmontable – “fácil de cambiar”. El cambio fácil y rápido de válvulas averiadas significa menos tiempo improductivo y, por lo tanto, más efectividad. La construcción abierta en el área de llenado y cierre facilita considerablemente el acceso al área de trabajo. Los trabajos de servicio se pueden realizar rápidamente y sin complicaciones gracias a la construcción bien concebida del equipo, lo que garantiza una prolongada vida útil y mínimos gastos de reparación. En la KDCMA todas las válvulas son iguales. Lo que conlleva un almacenaje reducido. Mediante el mando se pueden comprobar las funciones de las válvulas (modo paso a paso).



Diseño

La construcción abierta de la KDCMA facilita considerablemente los trabajos de servicio porque se puede acceder sin problema alguno. El diseño se ha concentrado en la calidad del producto, en la productividad y en la higiene. Su construcción resistente garantiza estabilidad y durabilidad máximas.

Opciones / Accesorios

- Alimentador automático de lazos- el producto puede ser Suspendingo por el proceso o para presentación.
- Dispensador de cuerdas – para producir productos en Forma de anillo.
- Insertor de etiquetas con impresora para marcar la mercancía
- Sistema de clip en carrito – para reducir el tiempo de recarga para clips
- Distribuidor de cuerda – para la elaboración de sartas de embutidos
- Tope longitudinal óptico (variable) – para reducir los restos de corte durante el proceso de “corte en rodajas”
- Distribuidor automático de lazos – los productos se pueden colgar para el proceso o la presentación
- Contador electrónico – para realizar ajustes reproducibles a diario



Ventajas

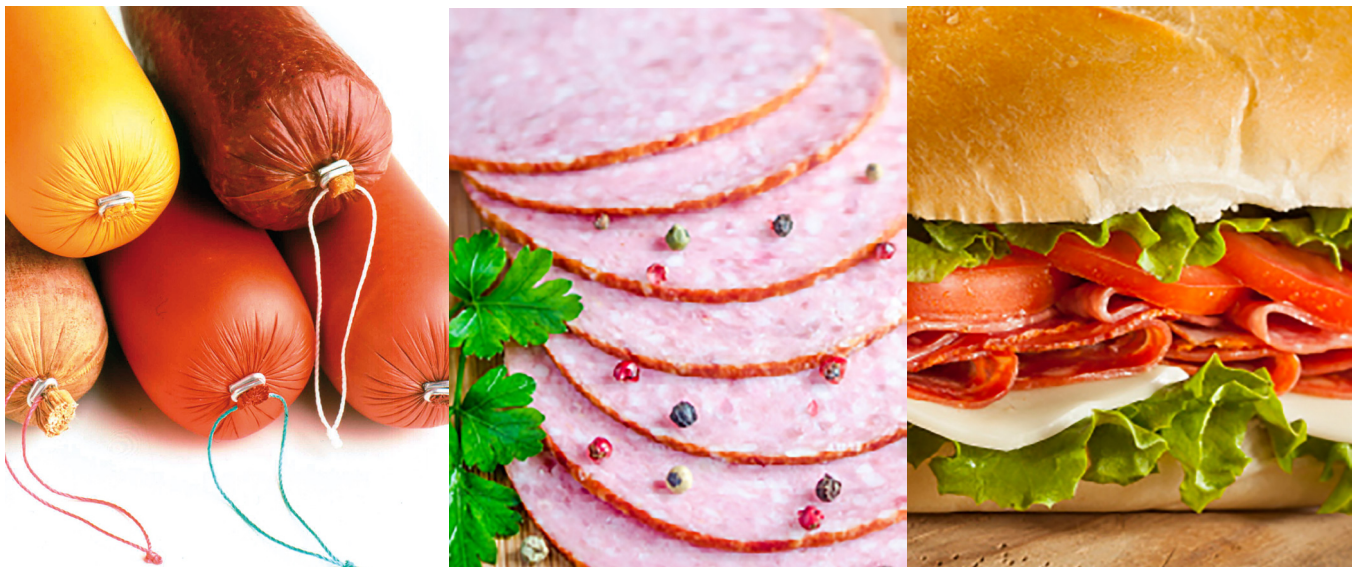
- Construcción modular para adaptación de acuerdo a lo que requiere el cliente
- Diseño higiénico: superficies inclinadas y lisas, limpieza sencilla gracias al acceso fácil
- Mejor ergonomía y manejo mejorado, así como una mejor vista del área de producción.
- Equipamiento adicional amplio
- Cilindros de efecto simple con consumo de aire reducido
- Construcción robusta para una larga vida



TIPPER TIE KDCMA Datos Técnicos

Características Estándares	KDCMA70	KDCMA90	KDCMA200	KDCMA400
Calibre*	25 – 65 mm	25 – 85 mm	45 – 110 mm	45 – 120 mm
Serie de clip*	E200, E210, E220, E230, E240		G175, G200, G225	370, 390, 400
Demanda de aire	7.4 NI	9.5 NI	12.3 NI	16.6 NI
LpA [dB(A)]	82	82	84	79
LWA [dB(A)]	94	94	98	---
Mecanismo contador electrónico	✓	✓	✓	✓
Opciones Disponibles				
Chapa soporte	✓	✓	✓	✓
Vía de rodillos de salida	✓	✓	✓	✓
Insertor de etiquetas con impresora y equipo de acuñado	✓	✓	✓	✓
Sistema de clipeado en bobina	✓	✓	✓	✓
Distribuidor de cuerda	✓	✓	✓	✓
Tope longitudinal óptico (variable)	✓	✓	✓	✓
Distribuidor automático de lazos	✓	✓	✓	✓

*En función del material



Ver video del KDCMA en youtube.com/tippertiegroup

JBT PROTEIN PROCESSING

SECONDARY

BRINE PREPARATION | HOMOGENIZATION | INJECTION
INJECTION & RETURN MILLING | MACERATION | MASSAGING | TENDERIZATION
X-RAY TECHNOLOGY | AUTOMATED TRAY LOADING

FURTHER

WEIGHING | PORTIONING/TRIMMING | COATING | FRYING & FILTRATION | PROOFING
COOKING | COOLING | CHILLING | FREEZING | REFRIGERATION | CLIPPING & PACKAGING
SOLUTIONS | X-RAY TECHNOLOGY | HIGH-PRESSURE PROCESSING (HPP)



North America

TIPPER TIE, Inc.
2000 Lufkin Road
Apex, NC 27539 USA
Tel. +1 919 362 8811
Fax +1 919 362 4839
TipperTie@jbt.com

Europe

TIPPER TIE TECHNOPACK GmbH
Wilhelm-Bergner-Strasse 9a
21509 Glinde/Germany
Tel. +49 40 72 77 04 0
Fax +49 40 72 77 04 100
infoDE@jbt.com

Latin America

JBT
Máq. Equip. Ind. Ltda.
Av. Eng. Camilo Dinucci 4605
14808-900 Araraquara
São Paulo
Brazil
Phone +55 16 3301 2000
latinamericainfo@jbt.com



TIPPER TIE™

We're with you, right down the line.™

tippertie.com | jbt.com