



TIPPER TIE™

KDCMA

Doppel-Clipper



Flexibilität und hohe Leistung für eine Reihe von Produkten und Verpackungsarten.

TIPPER TIE KDCMA Dopple-Clipper

Die KDCMA-Serie ist eine Vollautomaten-Modellreihe, konzipiert in modularer Bauweise. Grund- und Erweiterungskomponenten dieser ganz aus rostfreiem Edelstahl bestehenden Clip-Maschinen sind über die gesamte Reihe austauschbar. Dadurch lässt sich jedes Modell mühelos für die gewünschte Anwendung optimieren. Natur-, Kunst- und Faserdärme im Kaliberbereich von 25 – 120 mm werden als Roh-, Koch- oder Brühwurst zu Portions-, Ring-, Ketten- und Stangenwürsten verarbeitet, die optional über eine Ablaufschale oder auf verschiedenen Rollenbahnen abtransportiert werden. Die pneumatisch beweglich einstellbare Darmbremse verhindert eine Darmüberlastung und sorgt für portionsgenaues Füllen. Die Bedienung über eine moderne Touch-Screen-Steuerung lässt in Bezug auf Komfort und Effizienz keine Wünsche offen. Bei Wunsch nach sehr einfacher Bedienung wird die Handwerkssteuerung (Touch-Screen Anzeige mit wenigen Bedienelementen) entsprechend eingestellt. Für eine optimale Zugänglichkeit bei Bedienung und Reinigung sind die Maschinen schwenkbar und haben weit zu öffnende Hauben. Dank der 10 Grad Schräglage ist der Arbeitsbereich leicht einsehbar. Bauteile aus rostfreiem Edelstahl, mit schrägen Oberflächen und eine neuartige Konstruktion mit frei hängenden Schlossplatten erfüllen höchste Hygiene-Ansprüche.

Technik

Durch den Einsatz von einfach wirkenden Zylindern im Clipverschlussbereich ist die Maschine schneller und hat einen deutlich geringeren Luftverbrauch. Das spart Geld! Vier robuste Verdrängerbleche für saubere Wurstzipfel, zur Verarbeitung verschiedener Därme im Großkaliberbereich. Simple, robuste Technik.

Steuerung

Die Bedienung des KDCMA erfolgt über einen Touchscreen, 50 Programme sind speicher- und abrufbar. Dieses moderne Bedienungssystem mit landesunabhängigen Symbolen (Icons) lässt in Bezug auf Komfort, Hygiene und Effizienz keine Wünsche offen. Die Bedienoberfläche beinhaltet die Funktionen Stoppzähler, Portionen pro Minute, Menü Systemeinstellung, Menü Maschinenschalter, Fehlerprotokoll, Menü Produkteinstellen Fehlerposition, Schlaufe Test, Etikett Test, Anzeige des Füllerstarts.

Einfacher Service

Die KDCMA Clip-Maschine bietet ein Höchstmaß an Wartungs- und Servicefreundlichkeit. Die Ventile sind servicefreundlich auf einer herausziehbaren Leiste – „easy to change“. Leichtes und schnelles Auswechseln von defekten Ventilen bedeutet geringe Ausfallzeit und somit höhere Effektivität. Offene Bauweise im Füll- und Verschlussbereich macht den Zugang zum Arbeitsbereich zum herausragenden Merkmal. Aufgrund der durchdachten Konstruktion sind Serviceeinsätze schnell und unkompliziert durchzuführen, dies garantiert lange Arbeitszyklen und niedrige Reparaturkosten. Beim KDCMA sind alle Ventile gleich. Das bedeutet geringe Lagerhaltung. Über die Steuerung können die Funktionen der Ventile geprüft werden (Step-Modus).

Design

Die offene Konstruktion des KDCMA ist sehr servicefreundlich, weil dadurch alle notwendigen Bereiche gut zugänglich sind. Das konsequente Design ist ausgelegt auf Produktqualität, Produktivität und Hygiene. Seine robuste Konstruktion sorgt für höchste Stabilität und eine lange Lebensdauer.



Optionen / Zubehör

- Schlaufenautomat – Produkte können für den Prozess oder die Präsentation aufgehängt werden
- Fadenspender – für die Ringwarenherstellung
- Längenanschlag optisch (variabel) – zur Verringerung der Verschnitt-Reste beim Slicen
- Spulenclipsystem – zur Reduzierung der Nachladezeiten für Clips
- Auflageblech für Ring- und Stangen
- Auslaufrollenbahn für Stangenware
- Etiketteneinleger mit Drucker zur Kennzeichnung der Ware
- Elektronisches Zählwerk – Täglich reproduzierbare Einstellungen werden möglich

Vorzüge

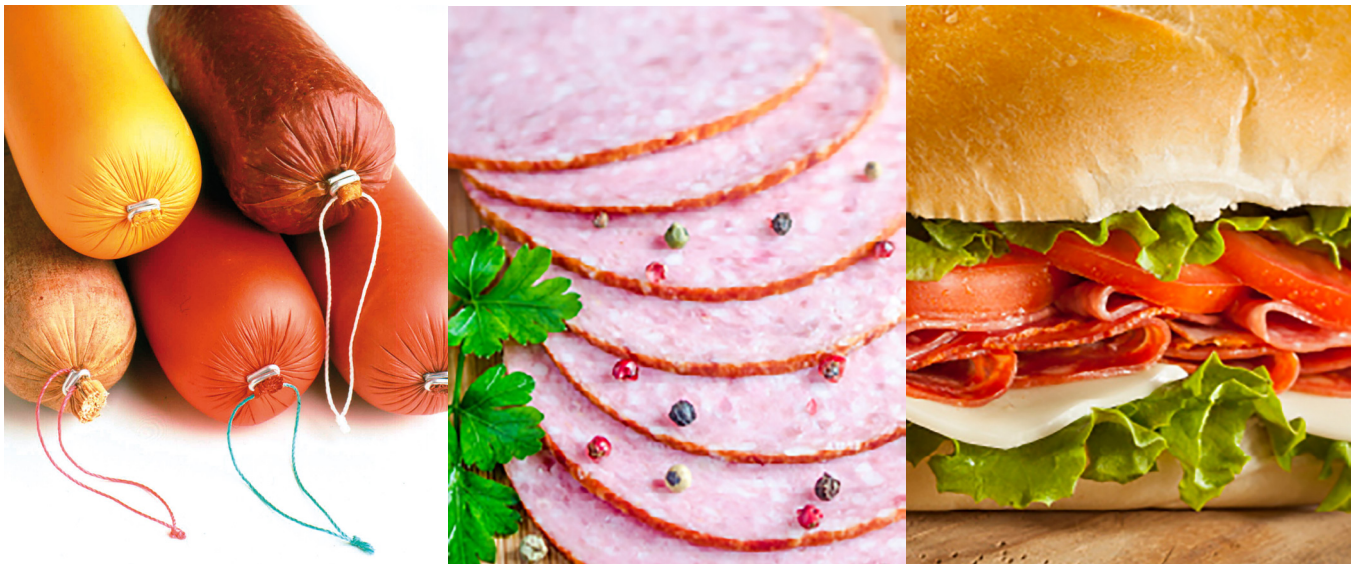
- Modularer Aufbau zur Anpassung an Kundenanforderungen
- Hygienische Gestaltung: Schräge und glatte Oberflächen, leichte Reinigung durch gute Zugänglichkeit
- Ergonomische Neigung der Maschine zur besseren Handhabung und Einsicht in den Produktionsbereich
- Umfangreiche Zusatzausstattung
- Einfachwirkende Zylinder mit geringem Luftverbrauch
- Robuste Konstruktion garantiert Langlebigkeit



KDCMA Technische Daten

Standard Ausstattung	KDCMA70	KDCMA90	KDCMA200	KDCMA400
Kaliber*	25 – 65 mm	25 – 85 mm	45 – 110 mm	45 – 120 mm
Clipserie*	E200, E210, E220, E230, E240		G175, G200, G225	370, 390, 400
Luftbedarf	7.4 NI	9.5 NI	12.3 NI	16.6 NI
LpA [dB(A)]	82	82	84	79
LWA [dB(A)]	94	94	98	---
Elektronisches Zählwerk	✓	✓	✓	✓
Verfügbare Optionen				
Auflageblech	✓	✓	✓	✓
Auslaufrollenbahn	✓	✓	✓	✓
Etiketten-Einleger mit Drucker oder Präegerät	✓	✓	✓	✓
Spulen-Clipsystem	✓	✓	✓	✓
Fadenspender	✓	✓	✓	✓
Längenanschlag optisch (variabel)	✓	✓	✓	✓
Schlaufenautomat	✓	✓	✓	✓

* Abhängig vom material



Das Video zum KDCMA finden Sie auf youtube.com/tippertiegroupp

JBT PROTEIN PROCESSING

SECONDARY

BRINE PREPARATION | HOMOGENIZATION | INJECTION
INJECTION & RETURN MILLING | MACERATION | MASSAGING | TENDERIZATION
X-RAY TECHNOLOGY | AUTOMATED TRAY LOADING

FURTHER

WEIGHING | PORTIONING/TRIMMING | COATING | FRYING & FILTRATION | PROOFING
COOKING | COOLING | CHILLING | FREEZING | REFRIGERATION | CLIPPING & PACKAGING
SOLUTIONS | X-RAY TECHNOLOGY | HIGH-PRESSURE PROCESSING (HPP)



North America

TIPPER TIE, Inc.
2000 Lufkin Road
Apex, NC 27539 USA
Tel. +1 919 362 8811
Fax +1 919 362 4839
TipperTie@jbt.com

Europe

TIPPER TIE TECHNOPACK GmbH
Wilhelm-Bergner-Strasse 9a
21509 Glinde/Germany
Tel. +49 40 72 77 04 0
Fax +49 40 72 77 04 100
infoDE@jbt.com

Latin America

JBT
Máq. Equip. Ind. Ltda.
Av. Eng. Camilo Dinucci 4605
14808-900 Araraquara
São Paulo
Brazil
Phone +55 16 3301 2000
latinamericainfo@jbt.com



We're with you, right down the line.™

tippertie.com | jbt.com