

**STRONGER  
TOGETHER**

**PRIME  
EQUIPMENT GROUP**  
Simple Solutions for Poultry Processing

## PROCESADOR DE PIERNAS DE POLLO CON AUTOCARGADOR

Modelos: LP-1/LS-1 Y LPAL-1 Autoloader



Autocargador mostrado en  
reverso



El Procesador de Piernas de Pollo LP-1 con Autocargador Chicken Leg Processor with Autoloader puede producir de manera efectiva espaldas, piernas completas, piernas y cuartos de pierna con ajustes mínimos. Además, las piezas terminadas pueden ser fácilmente separadas en derechas e izquierdas hacia descargas de producto para empaclado. El procesador de piernas FoodCraft de Prime ofrece un sistema de corte de producto altamente flexible. Con varias máquinas usted puede correr a velocidades de hasta 160 o más aves por minuto.

QUITA LA MITAD TRASERA DE LA LÍNEA Y LA CORTA EN LOS PRODUCTOS REQUERIDOS

AJUSTE FÁCIL PARA CAMBIOS DE PRODUCT: ESPALDA, PIERNAS COMPLETAS, MUSLOS, PIERNAS O CUARTOS



### RETORNO DE INVERSIÓN PRIME :

98 POR CIENTO DE CORTES GRADO A AUMENTANDO EL RENDIMIENTO Y DISMINUYENDO LA MANO DE OBRA.

HA DEMOSTRADO A LO LARGO DEL TIEMPO PRODUCIR LOS CORTES DE LA MÁS ALTA CALIDAD QUE HAY EN EL MERCADO.

2001 Courtright Road  
Columbus, OH 43232 USA

Please call  
+1 (614) 253-8590

Send us an email  
Sales@PrimeEquipmentGroup.com

More info  
PrimeEquipmentGroup.com



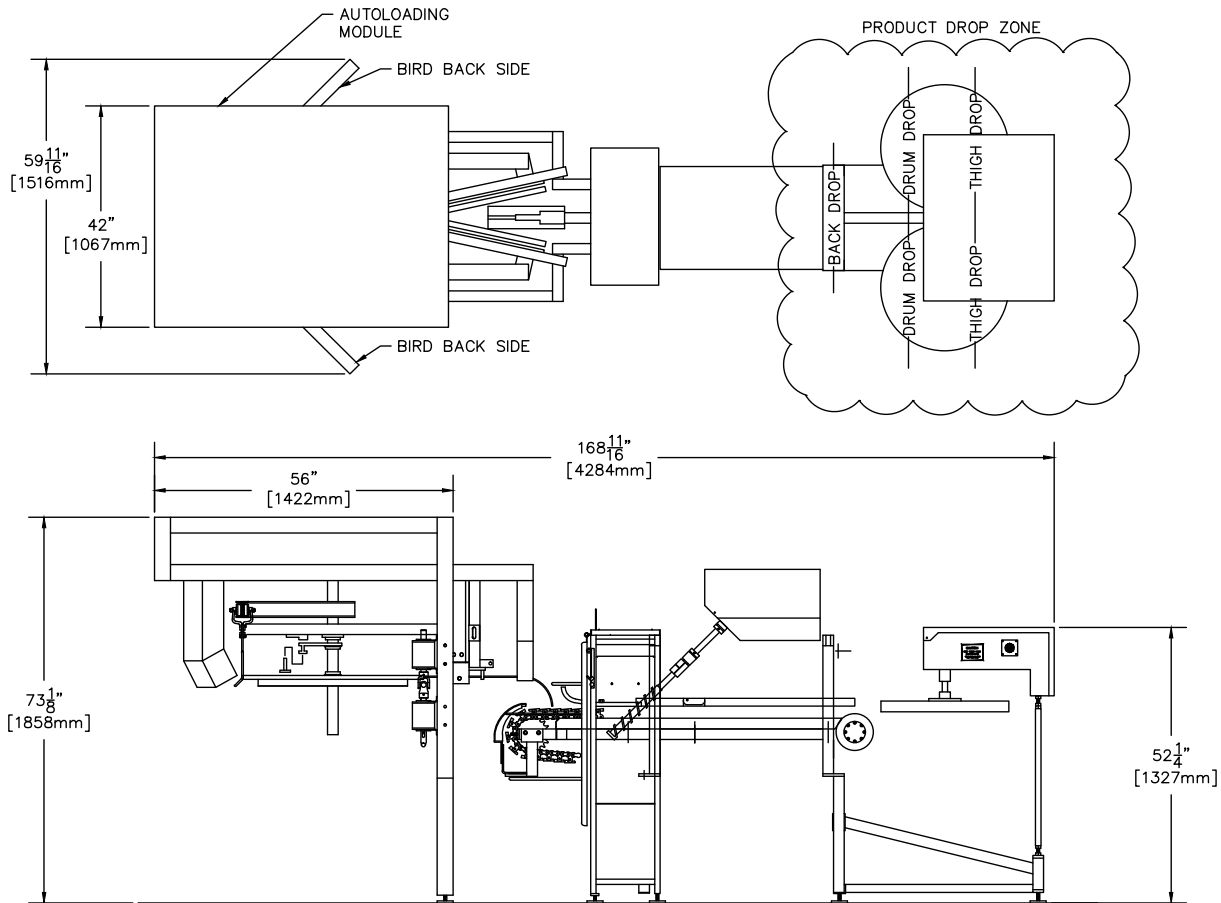
**STRONGER  
TOGETHER**

**PRIME  
EQUIPMENT GROUP**  
Simple Solutions for Poultry Processing

# PROCESADOR DE PIERNAS DE POLLO CON AUTOCARGADOR

Modelos: LP-1/LS-1 Y LPAL-1 Autoloader

FOODCRAFT CHICKEN LEG PROCESSOR WITH AUTOLOADING MODULE (MODEL LPAL-1)



## ESPECIFICACIONES TÉCNICAS

Requerimientos Eléctricos:	120V, 60Hz, Circuito de Control
Requerimientos Hidráulicos:	15 GPM @ 1,200 PSI
Opción Eléctrica:	(1) 1.5 motor; (2) 1hp motors; 480V, 3 ph, 60 Hz
Peso Neto:	1,000 lbs. (453 kg)
Tasa de Producción:	Hasta 80 aves por minute por máquina.
NOTA: Estas especificaciones son correctas al momento de su publicación.	